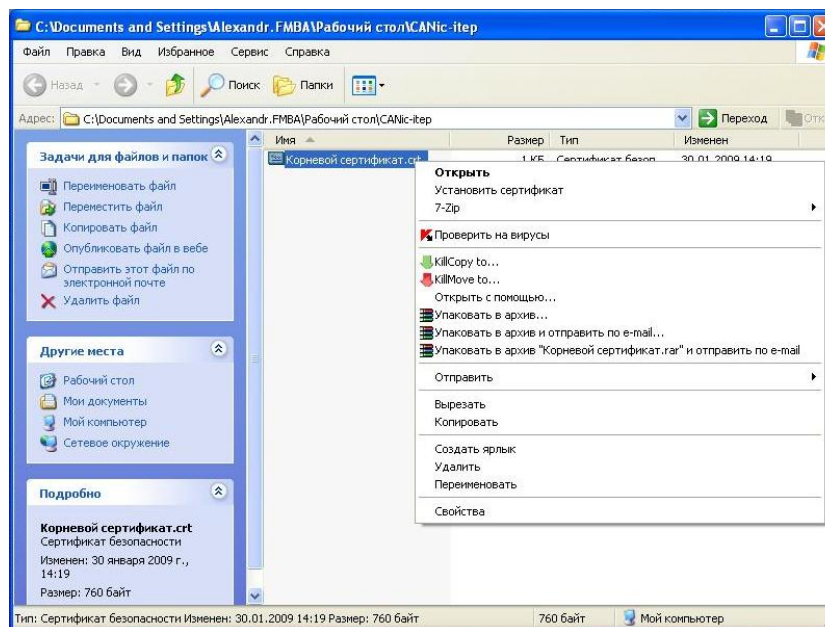
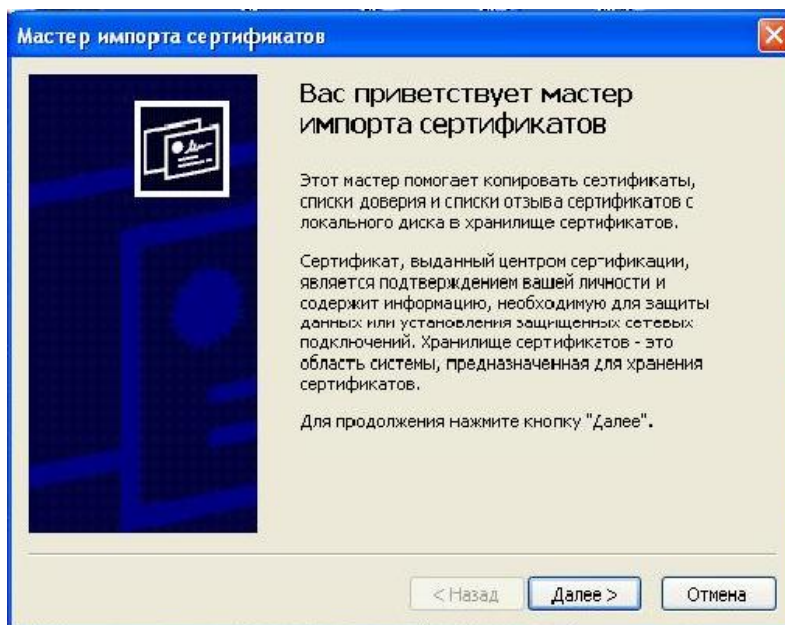


Установка корневого сертификата.

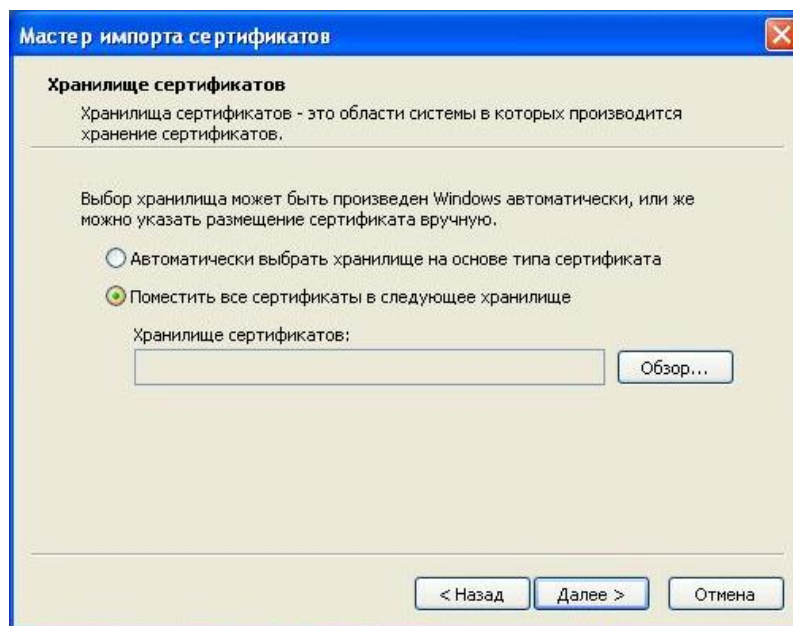
После установки и настройки СКЗИ КриптоПРО Вам необходимо установить на компьютер корневой сертификат удостоверяющего центра. Корневой сертификат находится на компакт-диске КриптоПро CSP. Для начала скопируйте корневой сертификат на свой компьютер, затем нажмите правой кнопкой мыши на корневом сертификате и в выпадающем меню выберите пункт **установить сертификат**.



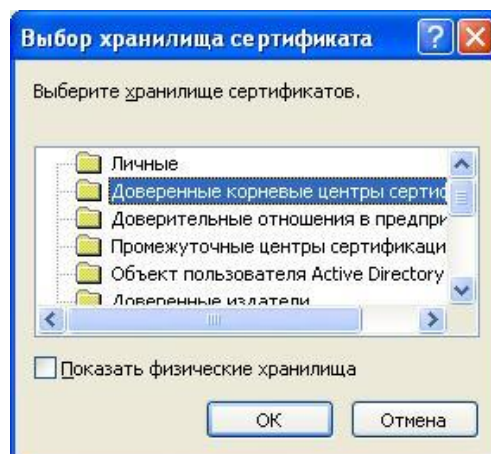
Произойдет запуск Мастера Импорта сертификатов. В появившемся окне нажмите кнопку **Далее**.



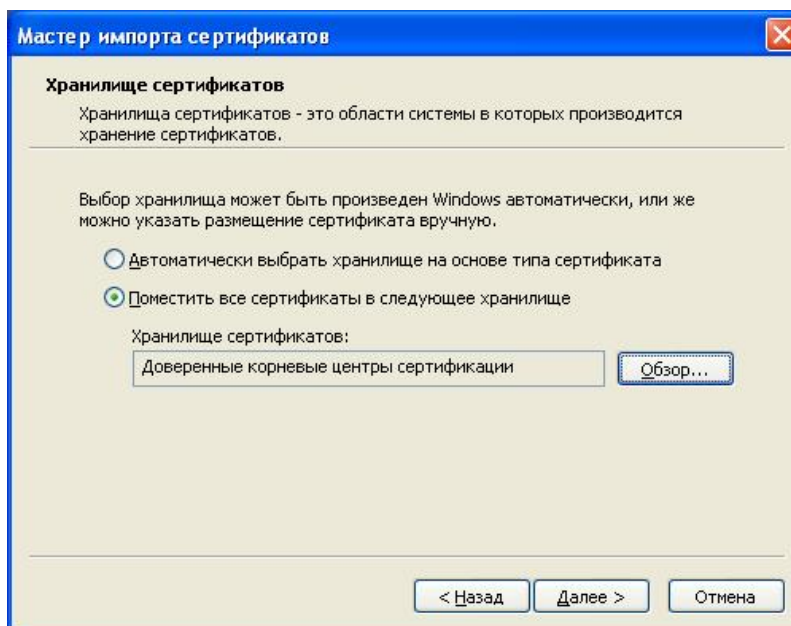
В следующем окне выберите пункт **Поместить все сертификаты в следующее хранилище**, затем нажмите кнопку **Обзор**.



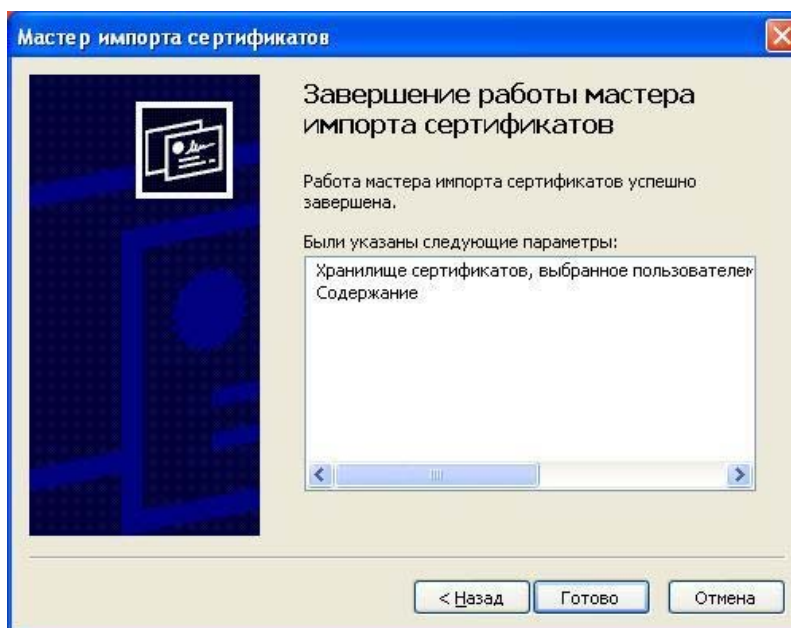
В появившемся окне выберите папку **Доверенные корневые центры сертификации**, и нажмите кнопку **ОК**.



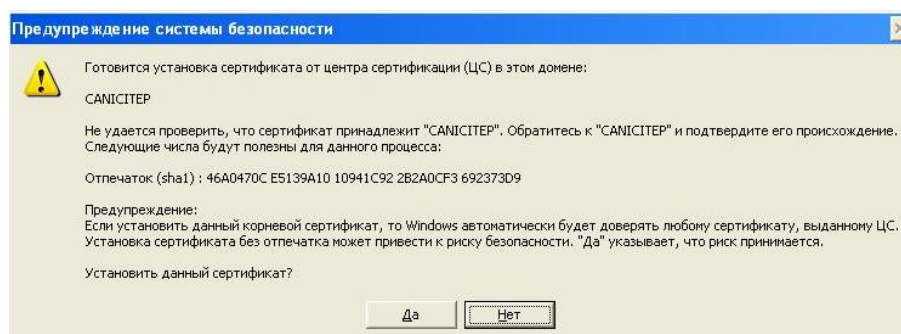
В следующем окне нажмите кнопку **Далее**.



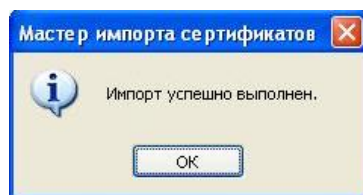
Затем нажмите кнопку **Готово**.



В появившемся окне Предупреждения системы безопасности нажмите кнопку **Да**.



После установки сертификата система выведет сообщение о том, что сертификат успешно установлен. Нажмите кнопку **ОК**.



На этом установка корневого сертификата завершена.